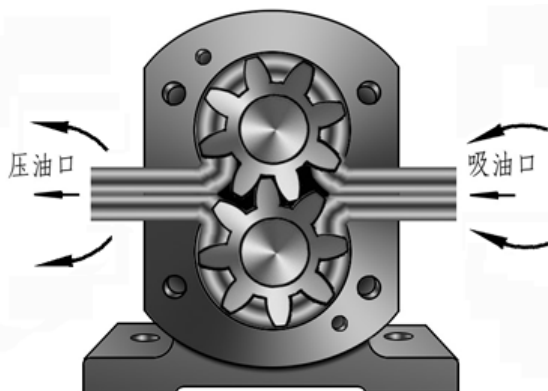


装配图作业：完成齿轮油泵装配图

根据齿轮油泵工作原理示意图、齿轮油泵零件爆炸分解图和零件图，完成齿轮油泵装配图。**要求：**正确选择视图表达方案；正确、合理标注尺寸。

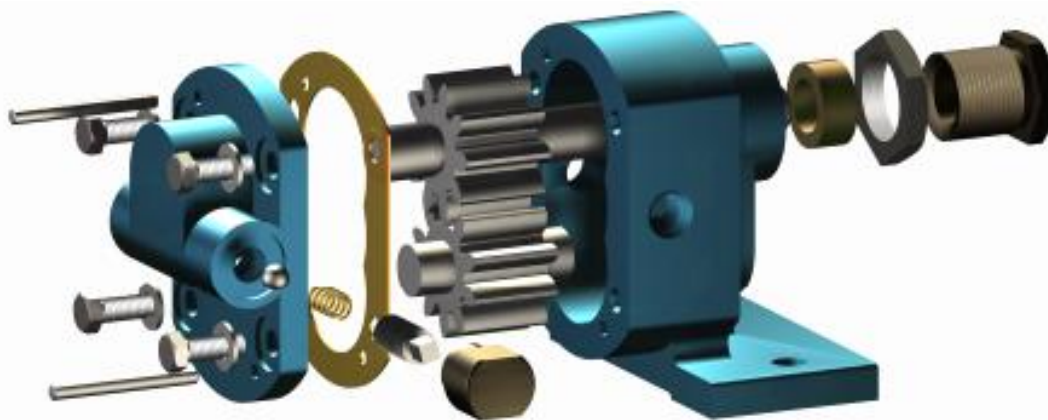
1、齿轮油泵工作原理示意图

齿轮泵的工作原理图。齿轮泵泵体内腔容纳一对吸油和压油齿轮，当主动齿轮轴逆时针带动从动齿轮顺时针方向转动时，这对传动齿轮的啮合右腔空间压力降低而产生局部真空，油池内的油在大气压力作用下进入泵的吸油口。随着齿轮的转动，齿槽中的油不断被带至左边的压油口，把油压出，送至机器中需要润滑的部位。



2、齿轮油泵零件爆炸分解图

(注：钢球、弹簧、调节螺钉组成为一套安全装置)

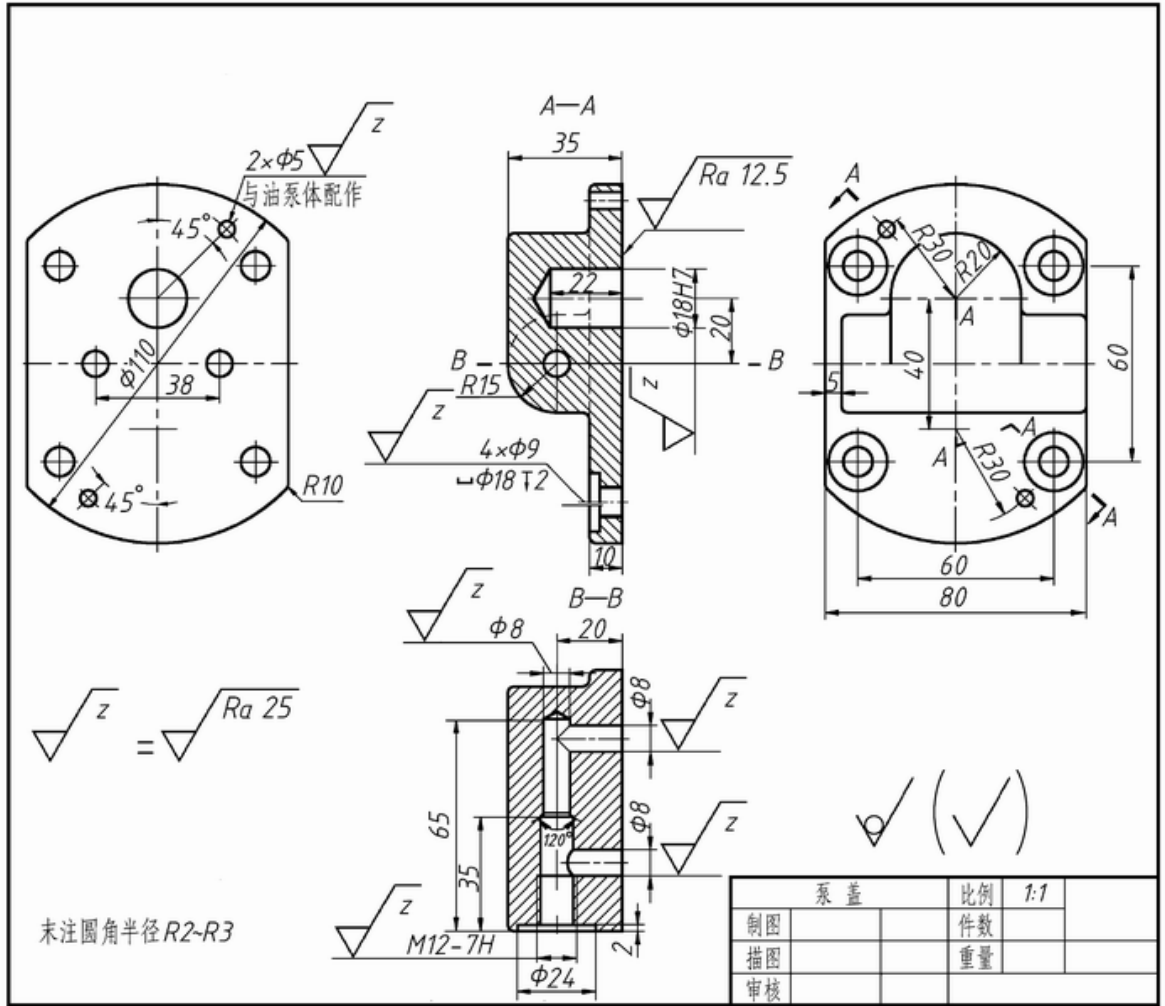


3、零件表

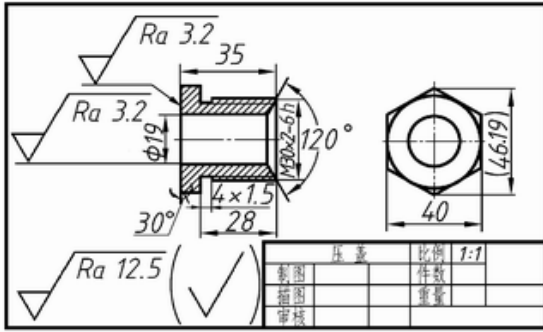
零件名称	数量	材料 (备注)	零件名称	数量	材料
泵盖	1	HT200	螺母	1	Q235-A
泵体	1	HT200	压盖	1	HT200
纸垫片	1		钢球	1	45
齿轮轴	1	45 (z=10, m=4)	弹簧	1	65-A
从动齿轮	1	45 (z=10, m=4)	调节螺钉	1	Q235-A
从动轴	1	45	防护螺母	1	Q235-A

圆柱销	2	Q235-A (5x52)	螺栓 M8X22	4	Q235-A (GB/T 5782)
填料	1	毡	垫圈	4	Q235-A (GB/T 97.1)

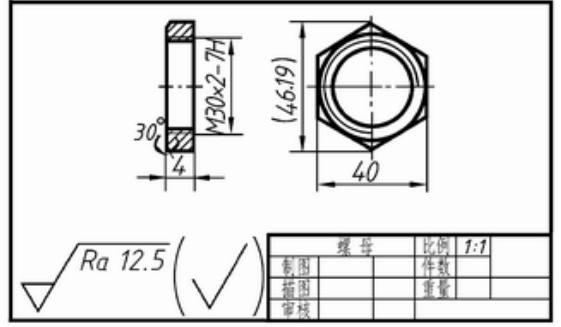
4、零件图



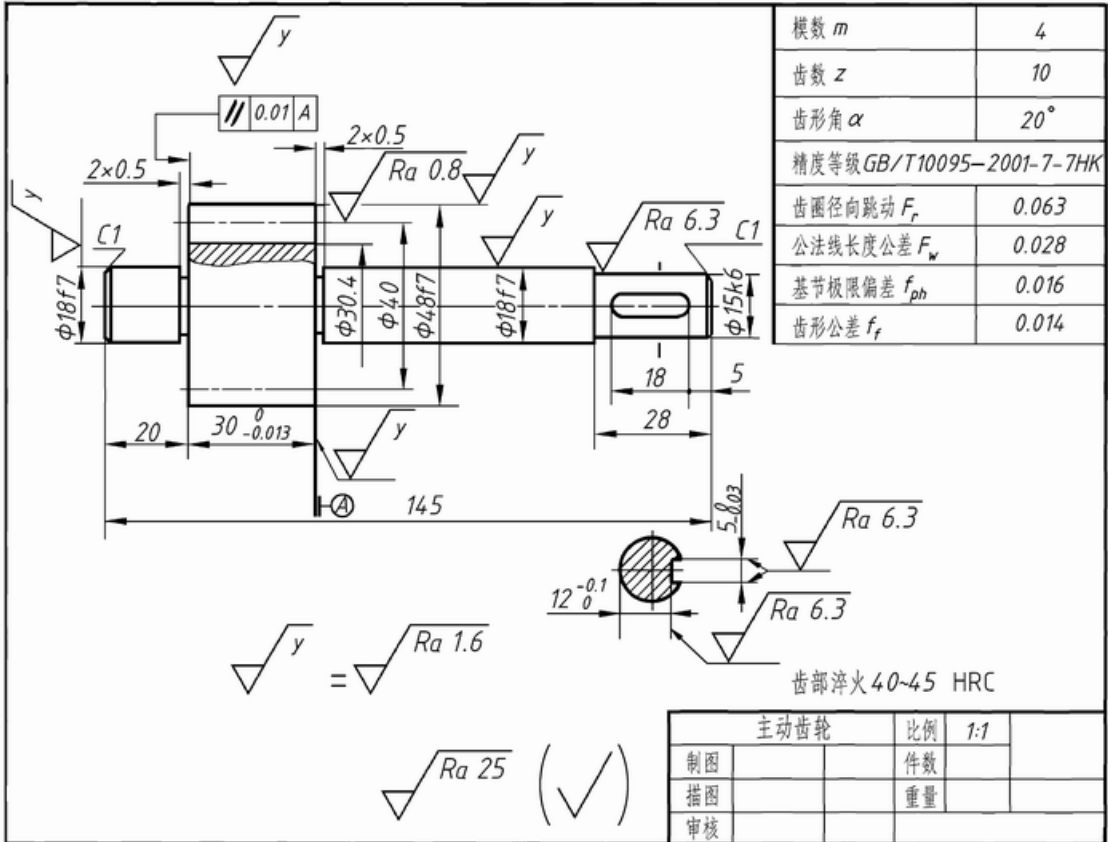
(泵盖)



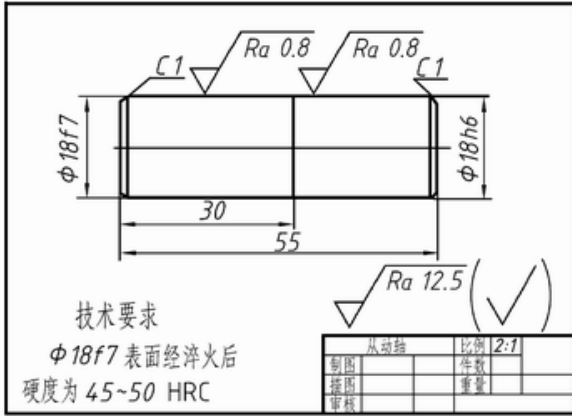
(压盖)



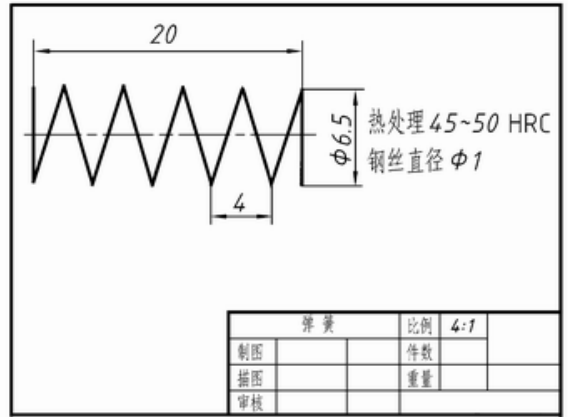
(螺母)



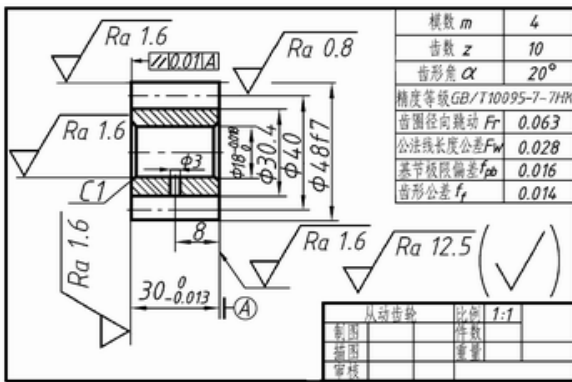
(齿轮轴)



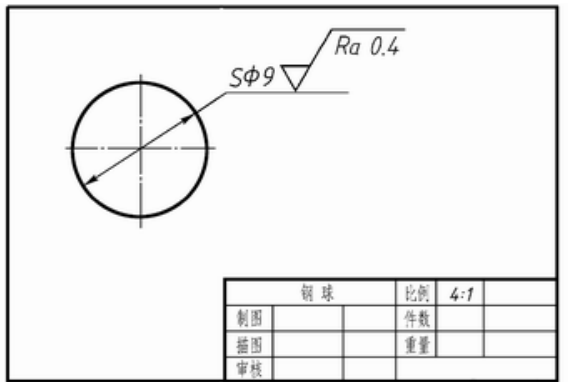
(从动轴)



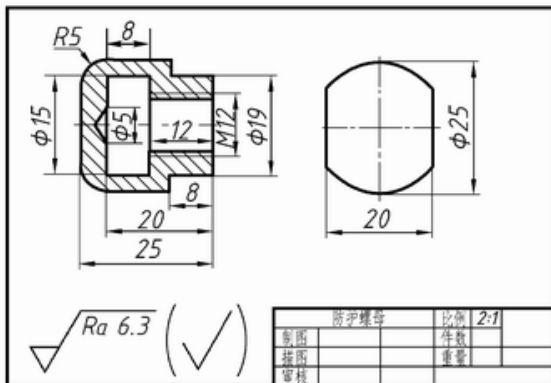
(弹簧)



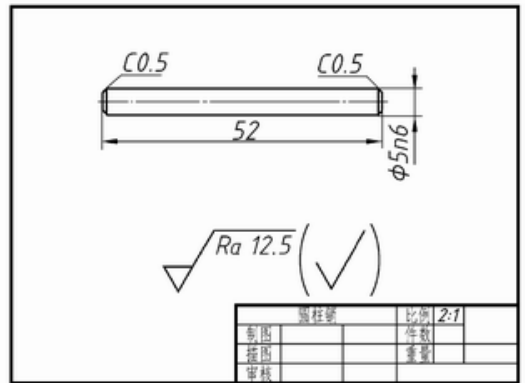
(齿轮)



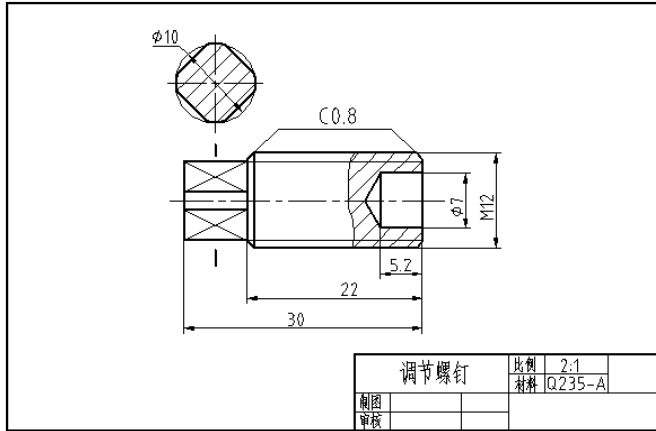
(钢球)



(防护螺母)

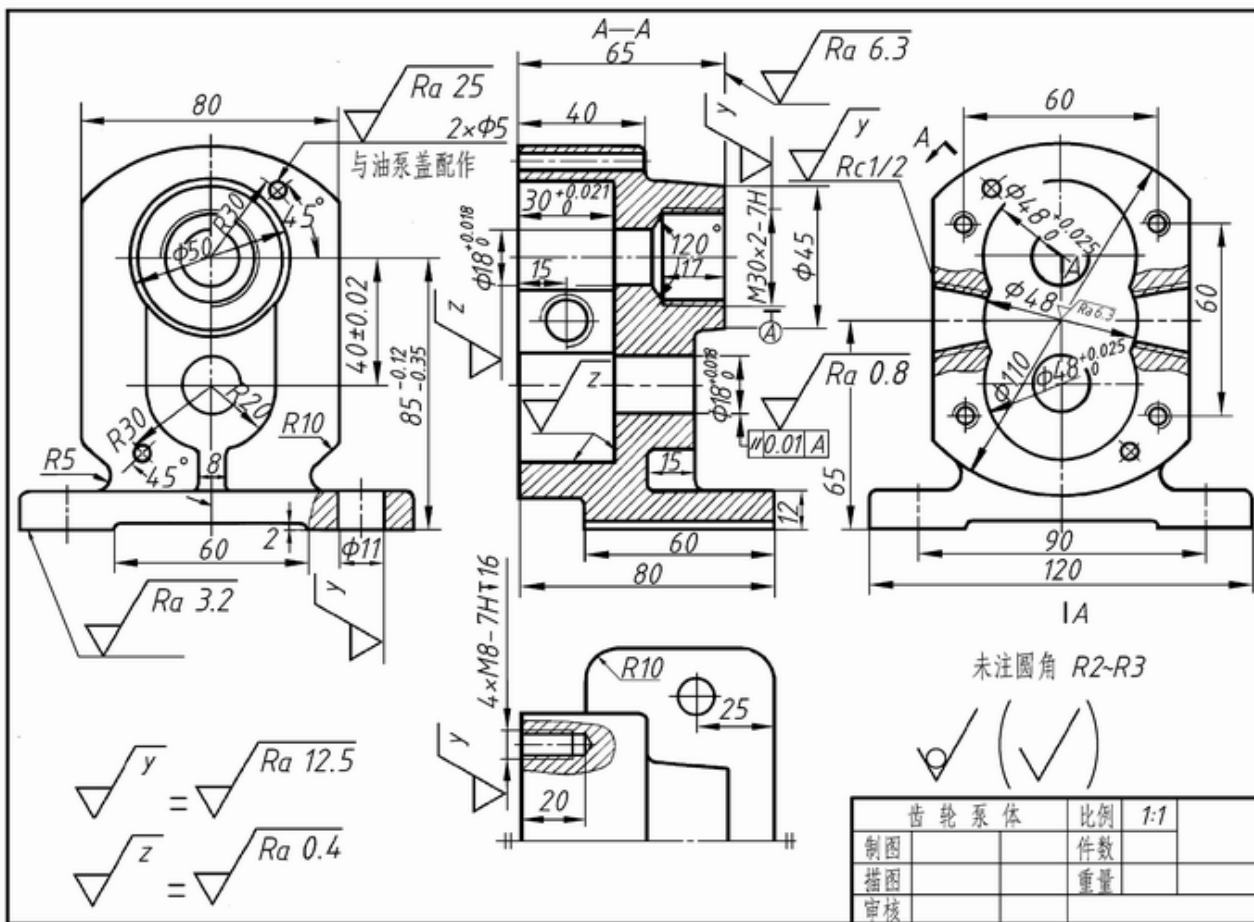


(圆柱销)



(调节螺钉)

左端方头对边尺寸: 8mm



(泵体)

Rc1/2 的有关尺寸 (大端): 锥度 1: 16, 大径 20.955, 小径 18.631